

**UCHWAŁA NR XXV/189/2026
RADY MIEJSKIEJ W CHOSZCZYNIE**

z dnia 22 kwietnia 2026 r.

w sprawie aktualizacji stanu prawnego oraz ustanowienia pomników przyrody na terenie Gminy Choszczno oraz określenia sposobu ich ochrony

Na podstawie art. 7 ust. 1 pkt 1, art. 18 ust. 2 pkt 15 oraz art. 40 ust. 1 ustawy z dnia 8 marca 1990 r. o samorządzie gminnym (Dz. U. z 2025 r. poz. 1153 i 1436) art. 44 ust. 1-3 ustawy z dnia 16 kwietnia 2004 r. o ochronie przyrody (Dz. U. z 2026 r. poz. 13), w związku z art. 35 ust. 1 ustawy z dnia 23 stycznia 2009 r. o zmianie niektórych ustaw w związku ze zmianami w organizacji i podziale zadań administracji publicznej w województwie (Dz. U. z 2009 r. nr 92, poz. 753, nr 99, poz. 826, z 2011 r. nr 291, poz. 1707 oraz z 2016 r. poz. 2260), Rada Miejska w Choszczynie uchwala co następuje:

§ 1. 1. Ustanawia się na terenie Gminy Choszczno pomniki przyrody wskazane w załączniku nr 1 do niniejszej uchwały.

2. Położenie pomników przyrody, o których mowa w ust. 1 określa załącznik nr 1, a ich lokalizacje graficznie przedstawiono na mapach stanowiących załącznik nr 2 do niniejszej uchwały.

§ 2. Nadzór nad pomnikami przyrody sprawuje Burmistrz Choszczyna.

§ 3. 1. Szczególnym celem ochrony pomników przyrody, o których mowa w § 1 jest zachowanie wartości przyrodniczych, kulturowych, historycznych i krajobrazowych tworów przyrody ożywionej charakteryzujących się wyjątkowymi cechami osobniczymi takimi jak wiek i rozmiar.

2. W stosunku do drzew, o których mowa w załączniku nr 1 do niniejszej uchwały w ramach czynnej ochrony ustala się:

- 1) obowiązek stałego monitorowania stanu zachowania pomników przyrody oraz wykonywania niezbędnych zabiegów pielęgnacyjnych i zabezpieczających;
- 2) utrzymywanie i uzupełnianie oznakowania pomników przyrody;
- 3) ochronę strefy korony i systemu korzeniowego przez zakaz prac naruszających glebę o promieniu min. średnicy korony powiększonej o 1 m, mierzonym od zewnętrznej krawędzi pnia.

3. Zadania o których mowa w ust. 2 należą do obowiązków sprawującego nadzór nad pomnikami przyrody.

§ 4. 1. W stosunku do pomników przyrody, o których mowa w § 1 wprowadza się następujące zakazy, wybrane z katalogu art. 45 ust. 1 ustawy o ochronie przyrody:

- 1) niszczenia, uszkodzenia lub przekształcania obiektu;
- 2) wykonywania prac ziemnych trwale zniekształcających rzeźbę terenu, z wyjątkiem prac związanych z zabezpieczeniem przeciwsztormowym lub przeciwpowodziowym albo budową, odbudową, utrzymywaniem, remontem lub naprawą urządzeń wodnych;
- 3) uszkodzenia i zanieczyszczenia gleby;
- 4) dokonywania zmian stosunków wodnych, jeżeli zmiany te nie służą ochronie przyrody albo racjonalnej gospodarce rolnej, leśnej, wodnej lub rybackiej;
- 5) wylewania gnojowicy, z wyjątkiem nawożenia użytkowanych gruntów rolnych;
- 6) zmiany sposobu użytkowania ziemi;
- 7) umieszczania tablic reklamowych.

2. Zakazy, o których mowa w ust. 1 nie dotyczą przypadków określonych w art. 45 ust. 2 ustawy o ochronie przyrody.

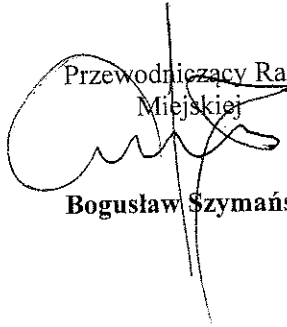
§ 5. Tracą moc:

- 1) Uchwała Nr XX/286/2008 Rady Miejskiej w Choszcznie z dnia 13 listopada 2008 r. w sprawie uznania za pomniki przyrody niektórych drzew w granicach administracyjnych Gminy Choszczno (Dz. U. 2008, poz. 1959).
- 2) Uchwała Nr XVIII/162/2012 Rady Miejskiej w Choszcznie z dnia 30 marca 2012 roku w sprawie ustanowienia pomników przyrody na terenie Gminy Choszczno (Dz. U. Woj. Zachodniopomorskiego z 2012, poz. 1073).

§ 6. Wykonanie uchwały powierza się Burmistrzowi Choszczna.

§ 7. Uchwała wchodzi w życie po upływie 14 dni od ogłoszenia w Dzienniku Urzędowym Województwa Zachodniopomorskiego.

Przewodniczący Rady
Miejskiej



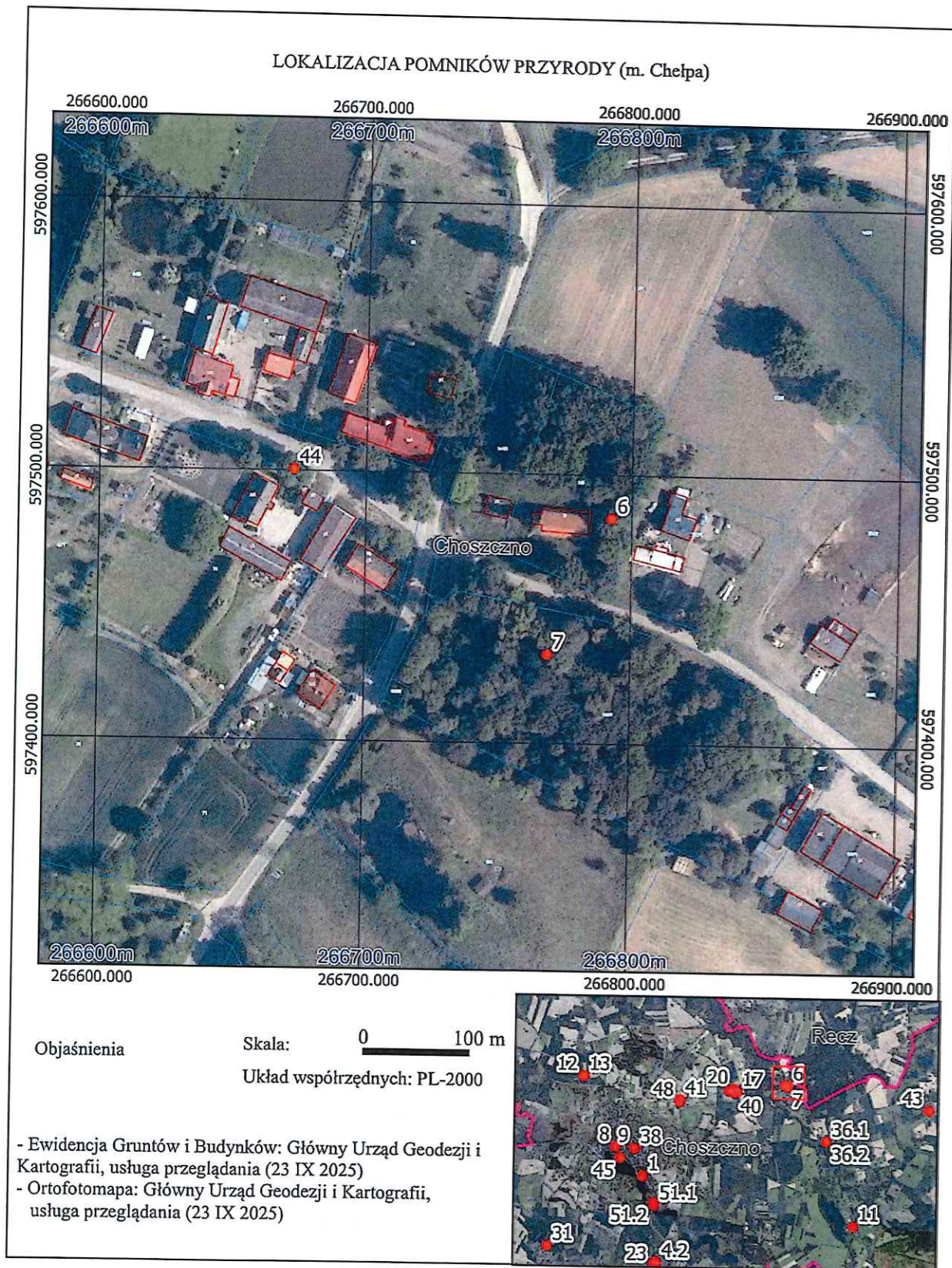
Bogusław Szymański

Załącznik nr 1 do uchwały nr XXV/189/2026
Rady Miejskiej w Choszcznie
z dnia 22 kwietnia 2026 r.

Lp.	Nr drzewa z zał. mapowego	Kod INSPIRE	Gatunek - nazwa polska	Gatunek - nazwa łacińska	Obwód [cm]	Miejscowość	Nr działki i obręb ewidencyjny	Współrzędne geograficzne [X, Y]	Opis lokalizacji
1	6	PL.ZIPOP.1393.PP.3202023.2583	Lipa drobnolistna	<i>Tilia cordata</i> Mill.	656	Chelpa	145, Chelpa 0007	597483.67, 266792.41	teren przykościelny
2	7	PL.ZIPOP.1393.PP.3202023.2584	Buk pospolity	<i>Fagus sylvatica</i> L.	315	Chelpa	195/4, Chelpa 0007	597432.92, 266768.98	park naprzeciwko kościoła
3	44	PL.ZIPOP.1393.PP.3202023.93	Lipa drobnolistna	<i>Tilia cordata</i> Mill.	538	Chelpa	89, Chelpa 0007	597500.28, 266672.73	przy posesji nr 14
4	1	PL.ZIPOP.1393.PP.3202023.100	Buk pospolity	<i>Fagus sylvatica</i> L.	370	Choszczno	823/4, Choszczno 0003	594041.59, 261407.27	sitowia przy jeziorze Kluki
5	8	PL.ZIPOP.1393.PP.3202023.2584	Dąb bezszypułkowy	<i>Quercus petraea</i> (Matt.) Liebl.	498	Choszczno	309/52, Choszczno 0003	595125.24, 260376.22	park Moniuszki
6	9	PL.ZIPOP.1393.PP.3202023.2586	Lipa drobnolistna	<i>Tilia cordata</i> Mill.	334; 329	Choszczno	261/4, Choszczno 0003	595078.54, 261085.06	skwer przy ul. Jagielly, Piastowskiej i Mur Potulitowy
7	38	PL.ZIPOP.1393.PP.3202023.84	Wiąz szypułkowy	<i>Ulmus laevis</i> Pall.	482	Choszczno	262/2, obr. 3 m. Choszczno	595054.30, 261104.91	skrzyżowanie Wału Piastowskiego z ul. Jagielly
8	45	PL.ZIPOP.1393.PP.3202023.94	Dąb szypułkowy	<i>Quercus robur</i> L.	432	Choszczno	528, obr. 3 m. Choszczno	594719.53, 260562.97	zadzwienie nad jeziorem Kluki
9	10	PL.ZIPOP.1393.PP.3202023.2587	Dąb szypułkowy	<i>Quercus robur</i> L.	357	Golcza	94, Golcza 0003	591203.30, 272716.50	teren dawnego parku dworskiego
10	11	PL.ZIPOP.1393.PP.3202023.2588	Dąb szypułkowy	<i>Quercus robur</i> L.	342	Korytowo	126/4 Korytowo 0028	592271.73, 269301.32	skrzyżowanie ul. Szkolnej i Środkowej
11	12	PL.ZIPOP.1393.PP.3202023.2589	Dąb szypułkowy	<i>Quercus robur</i> L.	332	Pakość	20, Pakość 0011	597738.35, 259138.19	droga gruntowa
12	13	PL.ZIPOP.1393.PP.3202023.2590	Dąb szypułkowy	<i>Quercus robur</i> L.	447	Pakość	20, Pakość 0011	597753.09, 259161.07	droga gruntowa
13	33	PL.ZIPOP.1393.PP.3202023.2663	Dąb szypułkowy	<i>Quercus robur</i> L.	348	Piasiecznik	801/1, Piasiecznik 0001	603723.67, 252242.2	zadzwienie lesne
14	35	PL.ZIPOP.1393.PP.3202023.2668	Wiąz szypułkowy	<i>Ulmus laevis</i> Pall.	400	Piasiecznik	476, Piasiecznik 0001	602454.93, 254419.4	skraj lasu
15	42	PL.ZIPOP.1393.PP.3202023.91	Dąb szypułkowy	<i>Quercus robur</i> L.	479	Piasiecznik	407/1	602254.91, 253051.19	teren kościoła
16	14	PL.ZIPOP.1393.PP.3202023.2591	Buk pospolity 'Atropinicea'	<i>Fagus sylvatica</i> L.	430	Radaczewo	195/9, Radaczewo 0002	601969.14, 256333.42	park dworski
17	15	PL.ZIPOP.1393.PP.3202023.2593	Dąb szypułkowy 'Fastifata'	<i>Quercus robur</i> L.	434	Radaczewo	195/4, Radaczewo 0002	602017.20, 256335.20	park dworski
18	16	PL.ZIPOP.1393.PP.3202023.2594	Dąb szypułkowy 'Fastigiata'	<i>Quercus robur</i> L.	576	Radaczewo	195/9, Radaczewo 0002	601903.55, 256292.24	park dworski
19	34	PL.ZIPOP.1393.PP.3202023.2666	Dąb szypułkowy	<i>Quercus robur</i> L.	527	Radaczewo	195/11, Radaczewo 0002	601023.07, 256341.34	zadzwienie lesne
20	49	-	Buk pospolity	<i>Fagus sylvatica</i> L.	464	Radaczewo	195/9, Radaczewo 0002	601998.30, 256374.90	park dworski
21	5	PL.ZIPOP.1393.PP.3202023.104	Dąb szypułkowy	<i>Quercus robur</i> L.	519; 504	Radlice	34/1, Radlice 0014	597267.88, 264594.92; 597268.61, 264592.05	przy drodze gruntowej
22	17	PL.ZIPOP.1393.PP.3202023.2595	Dąb szypułkowy	<i>Quercus robur</i> L.	427	Radlice	36/1, Radlice 0014	597246.30, 264883.70	teren dawnego parku dworskiego
23	18	PL.ZIPOP.1393.PP.3202023.2596	Dąb szypułkowy	<i>Quercus robur</i> L.	580	Radlice	33, Radlice 0014	597201.60, 264877.20	obrzeża dawnego parku dworskiego
24	19	PL.ZIPOP.1393.PP.3202023.2597	Wiąz szypułkowy	<i>Ulmus laevis</i> Pall.	436	Radlice	33, Radlice 0014	597169.70, 264820.70	obrzeża dawnego parku dworskiego
25	20	PL.ZIPOP.1393.PP.3202023.2598	Dąb szypułkowy	<i>Quercus robur</i> L.	466	Radlice	37, Radlice 0014	597319.70, 264781.90	teren dawnego parku dworskiego
26	40	PL.ZIPOP.1393.PP.3202023.87	Dąb szypułkowy	<i>Quercus robur</i> L.	463	Radlice	33, Radlice 0014	597177.7, 264840.60	obrzeża dawnego parku dworskiego
27	41	PL.ZIPOP.1393.PP.3202023.89	Dąb szypułkowy	<i>Quercus robur</i> L.	395	Roztocze	4/11, Roztocze 0013	596904.42, 262758.36	park przy jeziorze

28	48	PL.ZIPOP.1393.PP.3202023.99	Lipa drobnolisna	<i>Tilia cordata</i> Mill.	400	Roztocze	4/11, Roztocze 0013	596826.9, 262745.85	park przy jeziorze
29	36	PL.ZIPOP.1393.PP.3202023.81	Jesion wyniosły	<i>Fraxinus excelsior</i> L.	242; 191	Rzecko	70, Rzecko 0019	595411.33, 268257.92; 595411.27, 268263.31	teren kościoła
30	21	PL.ZIPOP.1393.PP.3202023.2599	Platan klonolistny	<i>Platanus x hispanica</i> Mill. ex Münchh.	495	Slawęcin	315/2, Slawęcin 0003	602009.06, 258988.44	park dworski
31	22	PL.ZIPOP.1393.PP.3202023.2601	Modrzew europejski	<i>Larix decidua</i> Mill.	306	Slawęcin	315/2, Slawęcin 0003	602037.54, 259056.07	park dworski
32	50	-	Buk pospolity	<i>Fagus sylvatica</i> L.	368	Slawęcin	315/2, Slawęcin 0003	592970.35, 261848.27; 593058.41, 261825.78	jezioro Żeńsko
33	51	-	Dąb szypułkowy	<i>Quercus robur</i> L.	400	Smoleń	478/1, Smoleń 0026	590855.22, 261960.64; 590892.52, 261942.26	park przy polanie
34	4	PL.ZIPOP.1393.PP.3202023.103	Dąb szypułkowy	<i>Quercus robur</i> L.	728; 435	Stary Klukom	158, Stary Klukom 0025	590765.33, 261837.15	skraj pola
35	23	PL.ZIPOP.1393.PP.3202023.2602	Jesion wyniosły	<i>Fraxinus excelsior</i> L.	506	Stary Klukom	158, Stary Klukom 0025	590830.39, 261845.25	park przy ścieżce
36	24	PL.ZIPOP.1393.PP.3202023.2603	Dąb szypułkowy	<i>Quercus robur</i> L.	361	Stary Klukom	158, Stary Klukom 0025	590853.97, 261858.37	park przy ścieżce
37	25	PL.ZIPOP.1393.PP.3202023.2604	Dąb szypułkowy	<i>Quercus robur</i> L.	358	Stary Klukom	158, Stary Klukom 0025	590825.65, 261943.06	park przy polanie
38	26	PL.ZIPOP.1393.PP.3202023.2605	Dąb szypułkowy	<i>Quercus robur</i> L.	442	Stary Klukom	158, Stary Klukom 0025	590868.54, 261906.03	park przy polanie
39	27	PL.ZIPOP.1393.PP.3202023.2606	Buk pospolity	<i>Fagus sylvatica</i> L.	393	Stary Klukom	158, Stary Klukom 0025	600598.46, 262322.29	park dworski
40	2	PL.ZIPOP.1393.PP.3202023.101	Lipa drobnolisna	<i>Tilia cordata</i> Mill.	595	Stradzewo	230/12, Stradzewo 0005	601038.88, 262264.07	park dworski
41	3	PL.ZIPOP.1393.PP.3202023.102	Modrzew europejski	<i>Larix decidua</i> Mill.	247	Stradzewo	230/12, Stradzewo 0005	601045.75, 262253.13	park dworski
42	28	PL.ZIPOP.1393.PP.3202023.2607	Buk pospolity 'Atropumicea'	<i>Fagus sylvatica</i> L.	332	Stradzewo	230/12, Stradzewo 0005	601042.70, 262290.00	park dworski
43	29	PL.ZIPOP.1393.PP.3202023.2608	Platan klonolistny	<i>Platanus x hispanica</i> Mill. ex Münchh.	435	Stradzewo	230/12, Stradzewo 0005	601039.90, 262276.27	park dworski
44	30	PL.ZIPOP.1393.PP.3202023.2609	Cyprysyk Lawsona	<i>Chamaecyparis lawsoniana</i> (A. Murray bis) Parl.	258	Stradzewo	230/12, Stradzewo 0005	601068.88, 262241.95	park dworski
45	37	PL.ZIPOP.1393.PP.3202023.82	Lipa drobnolisna	<i>Tilia cordata</i> Mill.	492	Stradzewo	230/12, Stradzewo 0005	601052.87, 262259.49	park dworski
46	39	PL.ZIPOP.1393.PP.3202023.86	Klon pospolity	<i>Acer platanoides</i> L.	414	Stradzewo	230/12, Stradzewo 0005	601013.20, 262317.46	park dworski
47	46	PL.ZIPOP.1393.PP.3202023.95	Dąb szypułkowy	<i>Quercus robur</i> L.	417	Stradzewo	230/12, Stradzewo 0005	601061.76, 262293.05	park dworski
48	47	PL.ZIPOP.1393.PP.3202023.98	Cis pospolity	<i>Taxus baccata</i> L.	255	Stradzewo	230/12, Stradzewo 0005	596617.72, 272080.11	skrzyżowanie dróg
49	43	PL.ZIPOP.1393.PP.3202023.92	Dąb szypułkowy	<i>Quercus robur</i> L.	497	Suliszewo	600, Suliszewo 0008	591421.19, 257850.54	teren oświetlania
50	31	PL.ZIPOP.1393.PP.3202023.2610	Lipa drobnolisna	<i>Tilia cordata</i> Mill.	462	Zamęcin	110, Zamęcin 0022	588386.29, 259577.03	skraj parku
51	32	PL.ZIPOP.1393.PP.3202023.2611	Dąb szypułkowy	<i>Quercus robur</i> L.	368	Zwierzyń	147, Zwierzyn 0034		


Załącznik nr 2 do uchwały nr XXV/189/2026
Rady Miejskiej w Choszczynie
z dnia 22 kwietnia 2026 r.



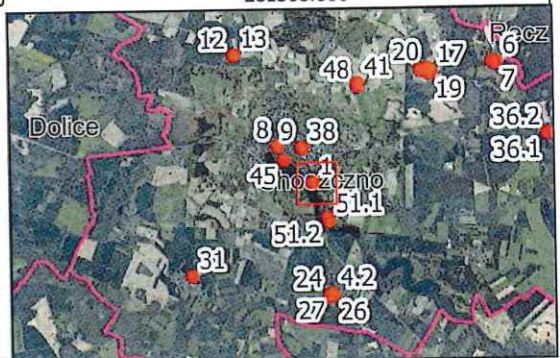
LOKALIZACJA POMNIKA PRZYRODY (m. Choszczno)



Objaśnienia

Skala:  0 100 m
 Układ współrzędnych: PL-2000

- Ewidencja Gruntów i Budynków: Główny Urząd Geodezji i Kartografii, usługa przeglądania (23 IX 2025)
- Ortofotomapa: Główny Urząd Geodezji i Kartografii, usługa przeglądania (23 IX 2025)



LOKALIZACJA POMNIKA PRZYRODY (m. Choszczno)

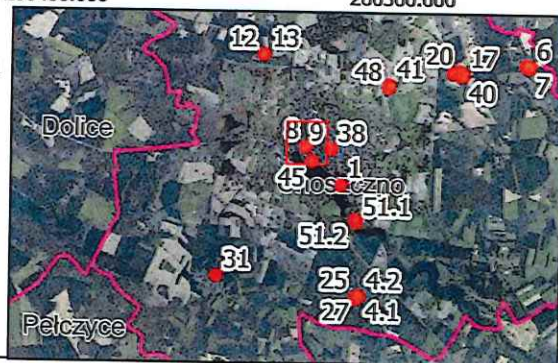


Objaśnienia

Skala:  100 m

Układ współrzędnych: PL-2000


- Ewidencja Gruntów i Budynków: Główny Urząd Geodezji i Kartografii, usługa przeglądania (23 IX 2025)
- Ortofotomapa: Główny Urząd Geodezji i Kartografii, usługa przeglądania (23 IX 2025)



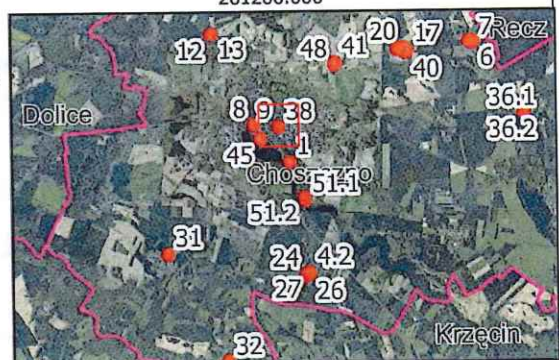
LOKALIZACJA POMNIKÓW PRZYRODY (m. Choszczno)



Objaśnienia

Skala:  100 m
 Układ współrzędnych: PL-2000

- Ewidencja Gruntów i Budynków: Główny Urząd Geodezji i Kartografii, usługa przeglądania (23 IX 2025)
- Ortofotomapa: Główny Urząd Geodezji i Kartografii, usługa przeglądania (23 IX 2025)



LOKALIZACJA POMNIKA PRZYRODY (m. Choszczno)

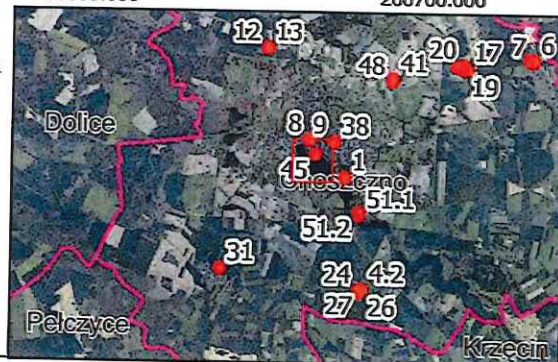


Objaśnienia

Skala: 0 100 m

Układ współrzędnych: PL-2000

- Ewidencja Gruntów i Budynków: Główny Urząd Geodezji i Kartografii, usługa przeglądania (23 IX 2025)
- Ortofotomapa: Główny Urząd Geodezji i Kartografii, usługa przeglądania (23 IX 2025)



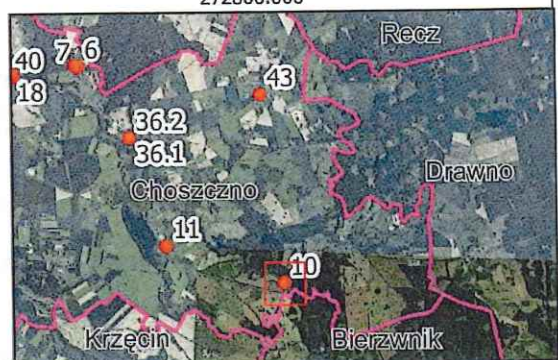
LOKALIZACJA POMNIKA PRZYRODY (m. Golcza)



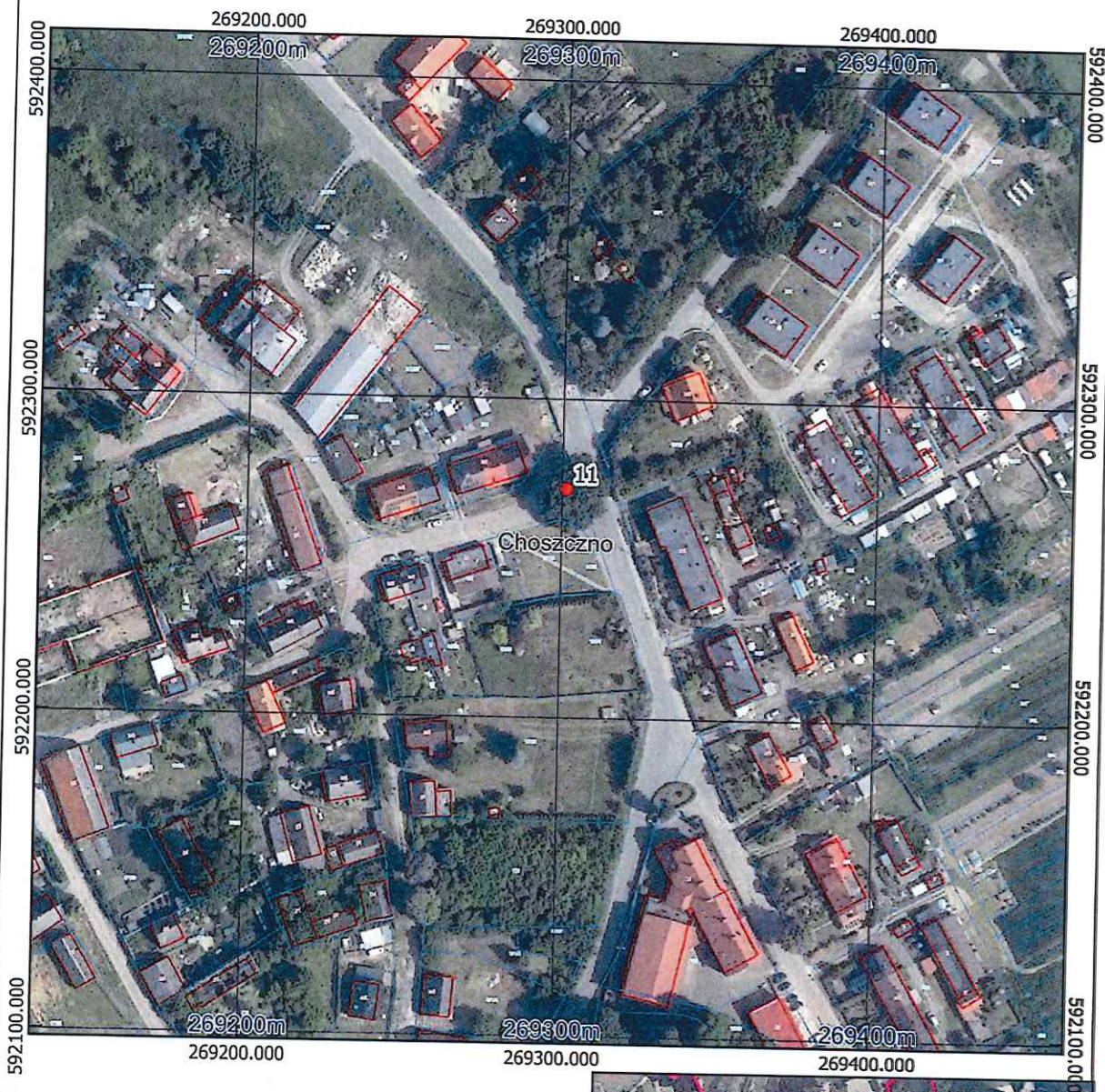
Objaśnienia

Skala: 0 100 m
 Układ współrzędnych: PL-2000

- Ewidencja Gruntów i Budynków: Główny Urząd Geodezji i Kartografii, usługa przeglądania (23 IX 2025)
- Ortofotomapa: Główny Urząd Geodezji i Kartografii, usługa przeglądania (23 IX 2025)



LOKALIZACJA POMNIKA PRZYRODY (m. Korytowo)

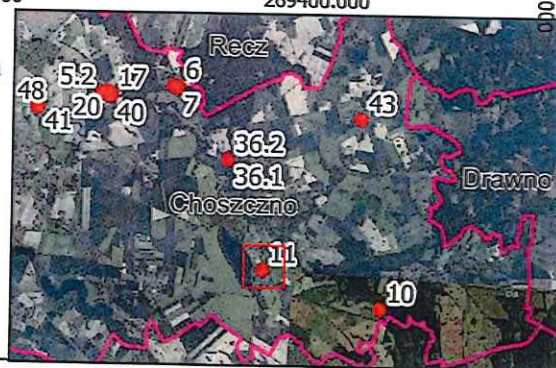


Objaśnienia

Skala: 0 100 m

Układ współrzędnych: PL-2000


- Ewidencja Gruntów i Budynków: Główny Urząd Geodezji i Kartografii, usługa przeglądania (23 IX 2025)
- Ortofotomapa: Główny Urząd Geodezji i Kartografii, usługa przeglądania (23 IX 2025)



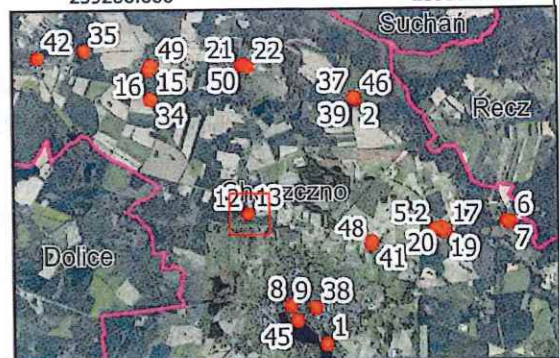
LOKALIZACJA POMNIKÓW PRZYRODY (m. Pakość)



Objaśnienia

Skala:  100 m
 Układ współrzędnych: PL-2000

- Ewidencja Gruntów i Budynków: Główny Urząd Geodezji i Kartografii, usługa przeglądania (23 IX 2025)
- Ortofotomapa: Główny Urząd Geodezji i Kartografii, usługa przeglądania (23 IX 2025)



LOKALIZACJA POMNIKA PRZYRODY (m. Piasecznik)



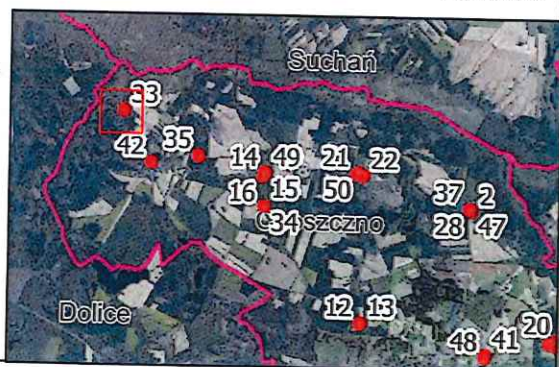
Objaśnienia

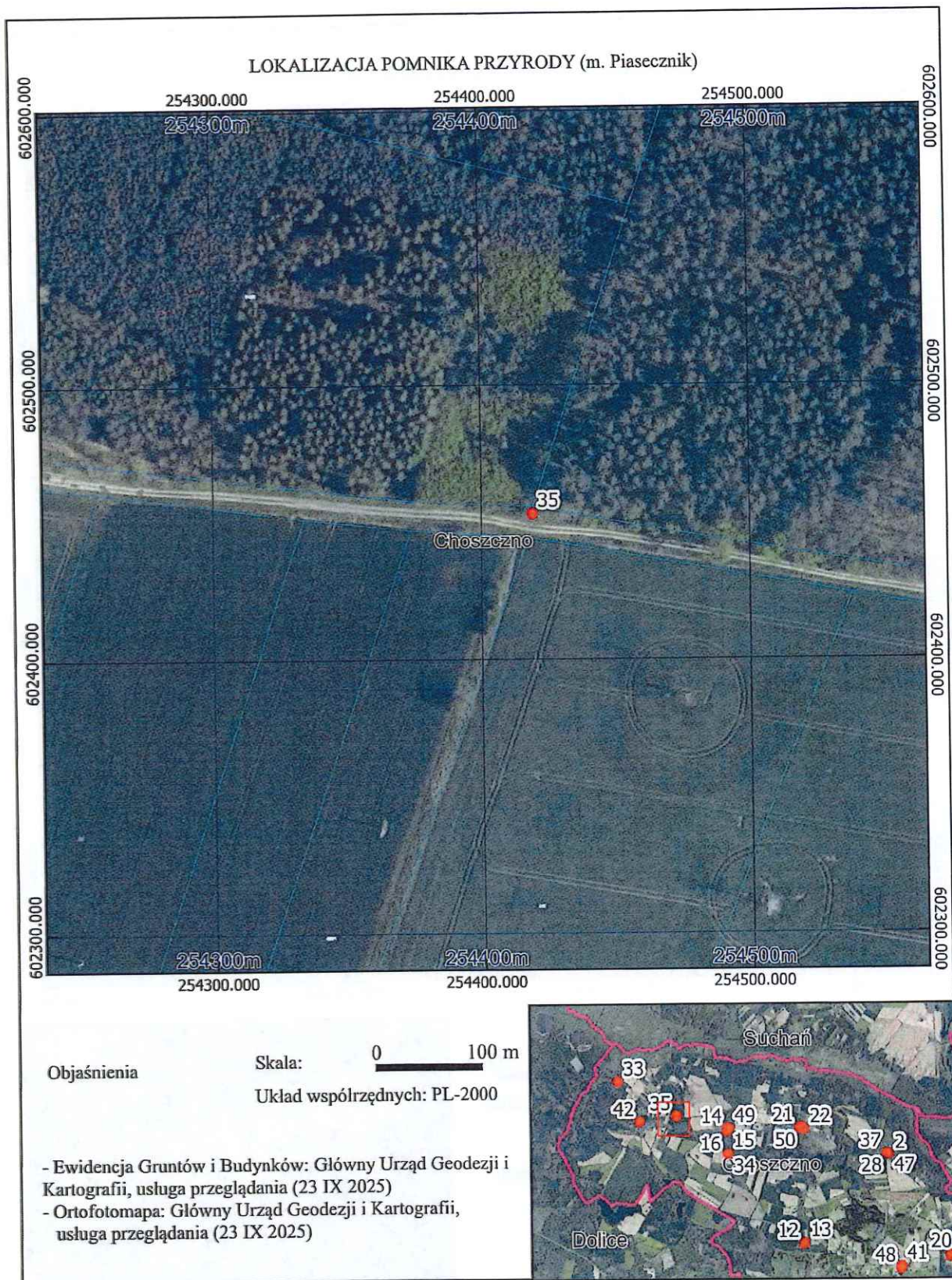
Skala: 0 100 m

Układ współrzędnych: PL-2000

- Ewidencja Gruntów i Budynków: Główny Urząd Geodezji i Kartografii, usługa przeglądania (23 IX 2025)

- Ortofotomapa: Główny Urząd Geodezji i Kartografii, usługa przeglądania (23 IX 2025)






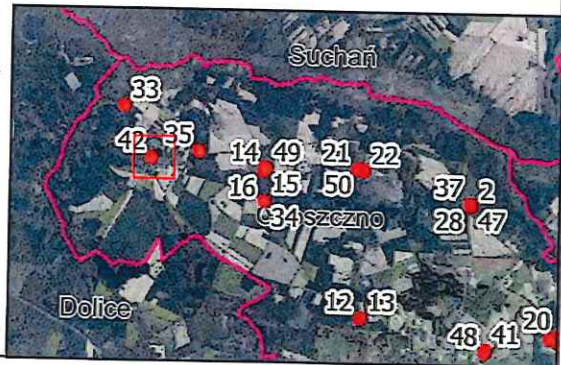
LOKALIZACJA POMNIKA PRZYRODY (m. Piasecznik)



Objaśnienia

Skala: 0  100 m
 Układ współrzędnych: PL-2000

- Ewidencja Gruntów i Budynków: Główny Urząd Geodezji i Kartografii, usługa przeglądania (23 IX 2025)
- Ortofotomapa: Główny Urząd Geodezji i Kartografii, usługa przeglądania (23 IX 2025)



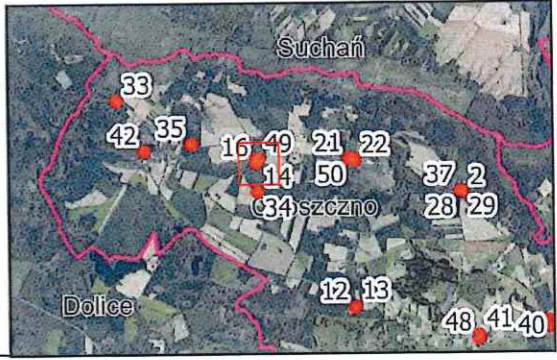
LOKALIZACJA POMNIKÓW PRZYRODY (m. Radaczewo)



Objaśnienia

Skala: 0 100 m
 Układ współrzędnych: PL-2000

- Ewidencja Gruntów i Budynków: Główny Urząd Geodezji i Kartografii, usługa przeglądania (23 IX 2025)
- Ortofotomapa: Główny Urząd Geodezji i Kartografii, usługa przeglądania (23 IX 2025)



LOKALIZACJA POMNIKA PRZYRODY (m. Radaczewo)

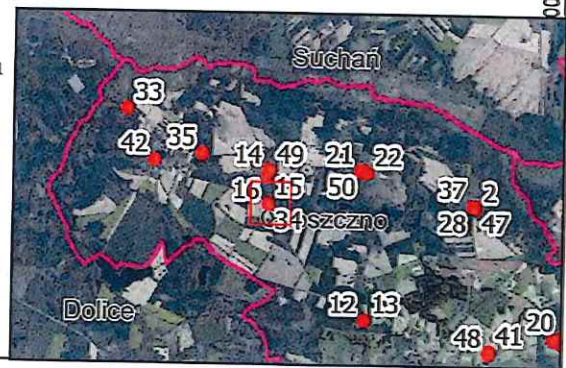


Objaśnienia

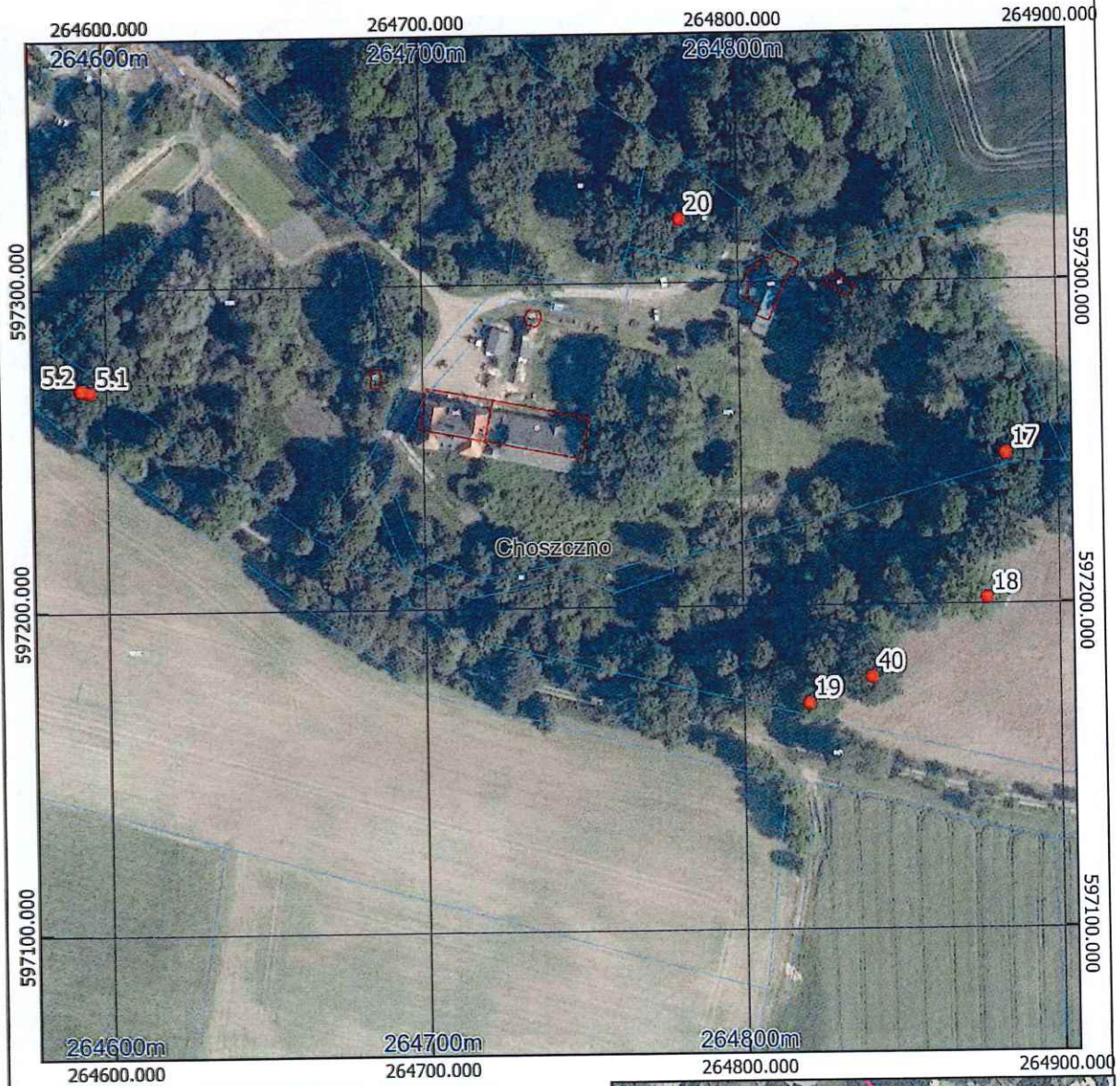
Skala: 0 100 m

Układ współrzędnych: PL-2000


- Ewidencja Gruntów i Budynków: Główny Urząd Geodezji i Kartografii, usługa przeglądania (23 IX 2025)
- Ortofotomapa: Główny Urząd Geodezji i Kartografii, usługa przeglądania (23 IX 2025)



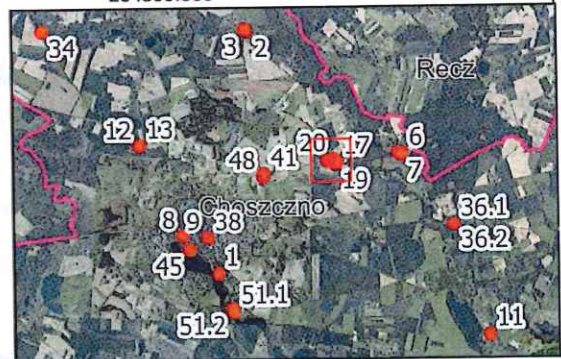
LOKALIZACJA POMNIKÓW PRZYRODY (m. Radlice)



Objaśnienia

Skala:  100 m
 Układ współrzędnych: PL-2000


- Ewidencja Gruntów i Budynków: Główny Urząd Geodezji i Kartografii, usługa przeglądanania (23 IX 2025)
- Ortofotomapa: Główny Urząd Geodezji i Kartografii, usługa przeglądanania (23 IX 2025)



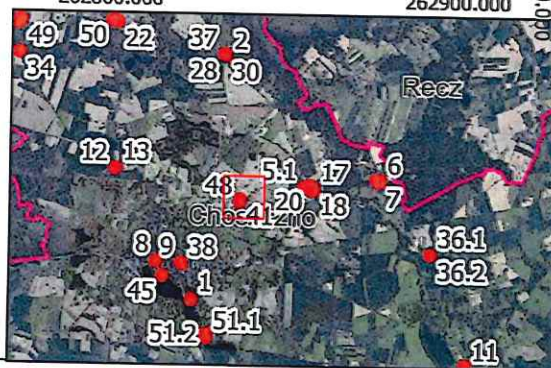
LOKALIZACJA POMNIKÓW PRZYRODY (m. Roztocze)



Objaśnienia

Skala:  100 m
 Układ współrzędnych: PL-2000

- Ewidencja Gruntów i Budynków: Główny Urząd Geodezji i Kartografii, usługa przeglądanania (23 IX 2025)
- Ortofotomapa: Główny Urząd Geodezji i Kartografii, usługa przeglądanania (23 IX 2025)



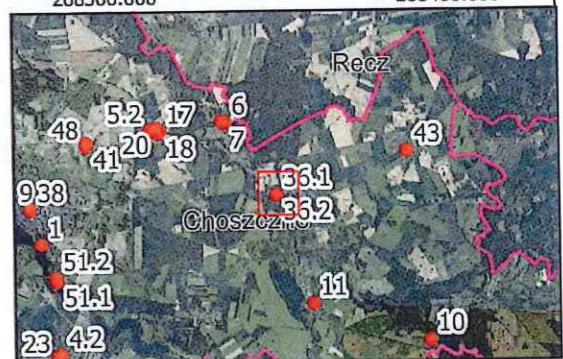
LOKALIZACJA POMNIKA PRZYRODY (m. Rzecko)



Objaśnienia

Skala: 0 100 m
 Układ współrzędnych: PL-2000

- Ewidencja Gruntów i Budynków: Główny Urząd Geodezji i Kartografii, usługa przeglądania (23 IX 2025)
- Ortofotomapa: Główny Urząd Geodezji i Kartografii, usługa przeglądania (23 IX 2025)



LOKALIZACJA POMNIKÓW PRZYRODY (m.Sławęcín)

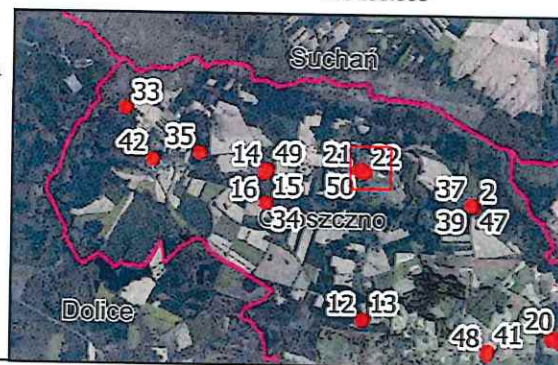


Objaśnienia

Skala: 0 100 m

Układ współrzędnych: PL-2000


- Ewidencja Gruntów i Budynków: Główny Urząd Geodezji i Kartografii, usługa przeglądania (23 IX 2025)
- Ortofotomapa: Główny Urząd Geodezji i Kartografii, usługa przeglądania (23 IX 2025)



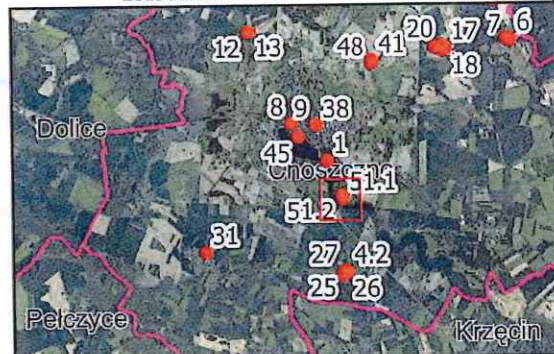
LOKALIZACJA POMNIKA PRZYRODY (m. Smoleń)



Objaśnienia

Skala:  100 m
 Układ współrzędnych: PL-2000


- Ewidencja Gruntów i Budynków: Główny Urząd Geodezji i Kartografii, usługa przeglądania (23 IX 2025)
- Ortofotomapa: Główny Urząd Geodezji i Kartografii, usługa przeglądania (23 IX 2025)



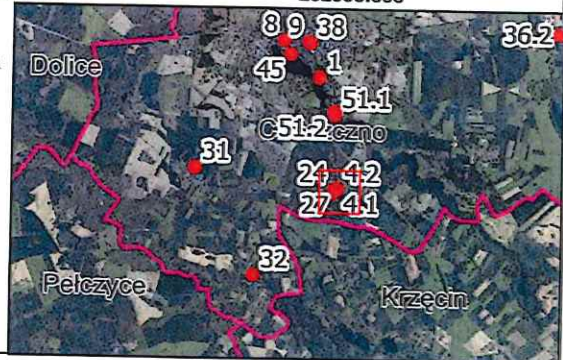
LOKALIZACJA POMNIKÓW PRZYRODY (m. Stary Klukom)



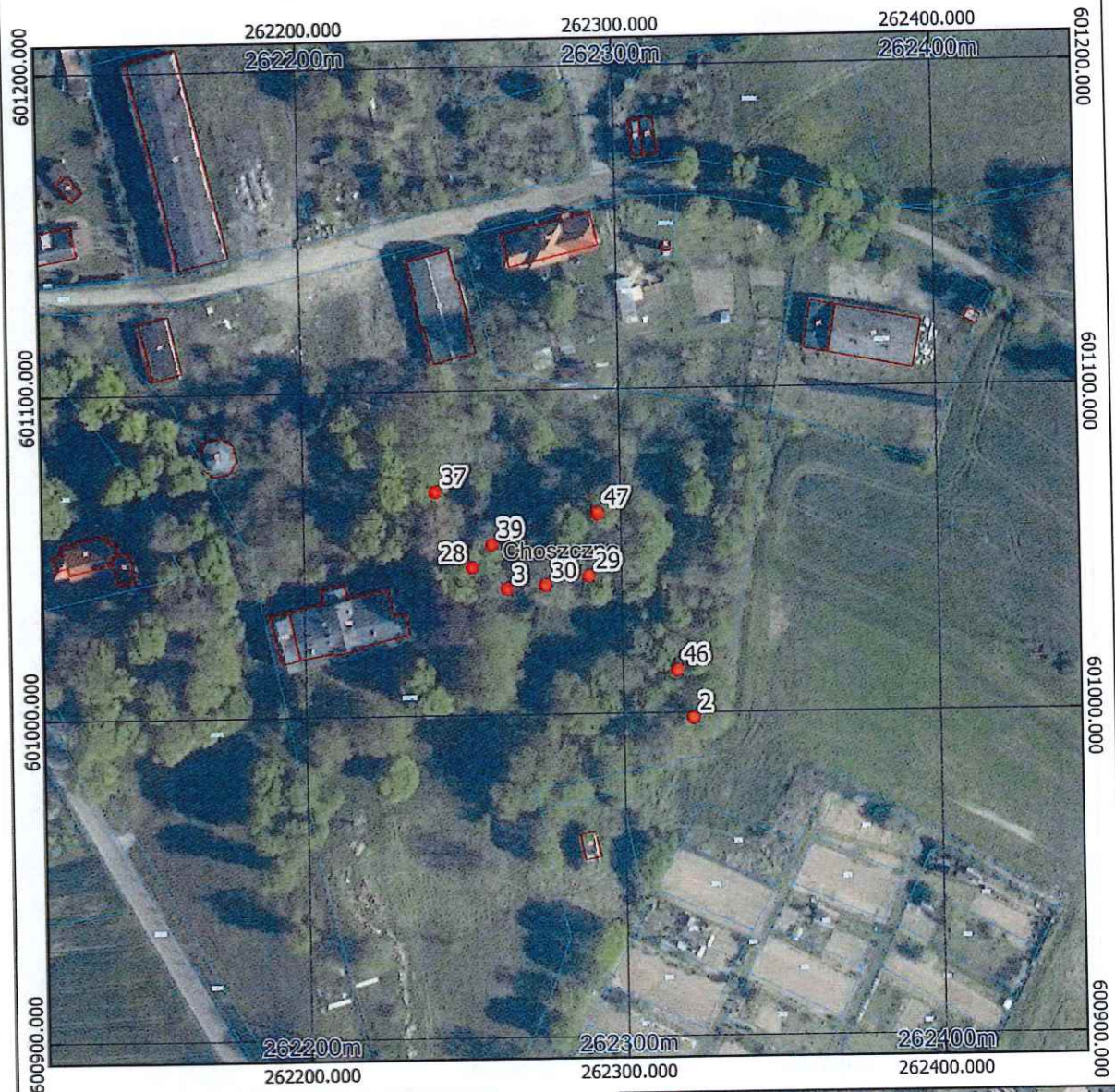
Objaśnienia

Skala:  100 m
 Układ współrzędnych: PL-2000

- Ewidencja Gruntów i Budynków: Główny Urząd Geodezji i Kartografii, usługa przeglądania (23 IX 2025)
- Ortofotomapa: Główny Urząd Geodezji i Kartografii, usługa przeglądania (23 IX 2025)



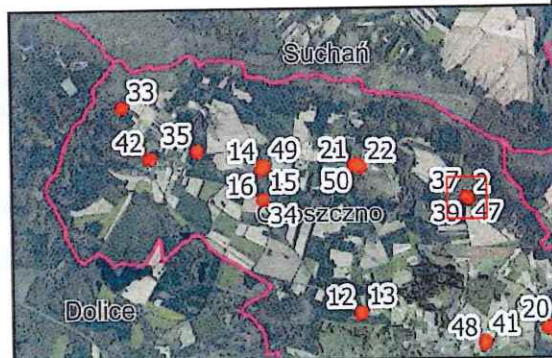
LOKALIZACJA POMNIKÓW PRZYRODY (m.Stradzewo)



Objaśnienia

Skala: 0 100 m
 Układ współrzędnych: PL-2000

- Ewidencja Gruntów i Budynków: Główny Urząd Geodezji i Kartografii, usługa przeglądania (23 IX 2025)
- Ortofotomapa: Główny Urząd Geodezji i Kartografii, usługa przeglądania (23 IX 2025)



LOKALIZACJA POMNIKA PRZYRODY (m. Suliszewo)



Objaśnienia

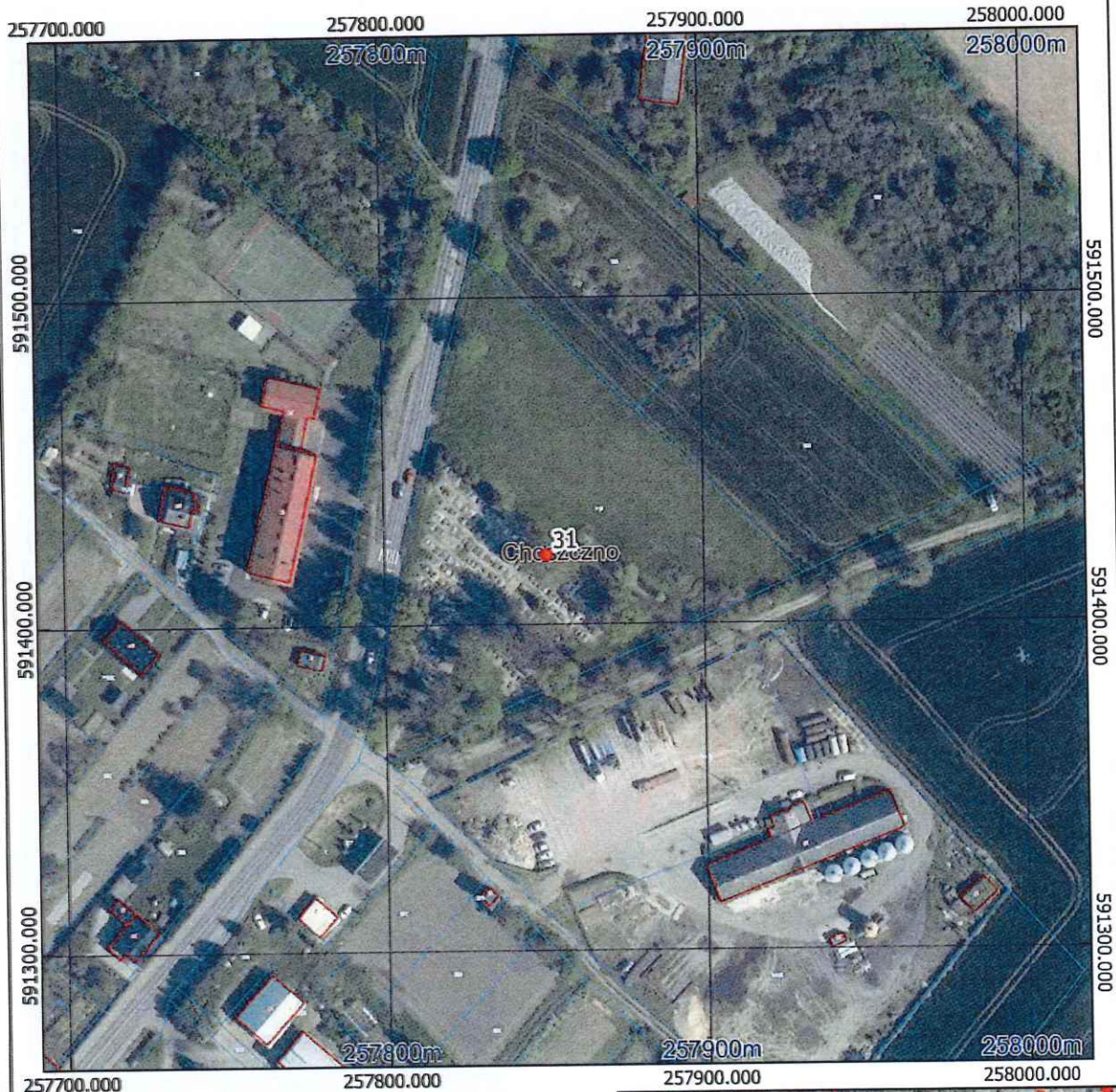
Skala: 0 100 m

Układ współrzędnych: PL-2000

- Ewidencja Gruntów i Budynków: Główny Urząd Geodezji i Kartografii, usługa przeglądania (23 IX 2025)
- Ortofotomapa: Główny Urząd Geodezji i Kartografii, usługa przeglądania (23 IX 2025)



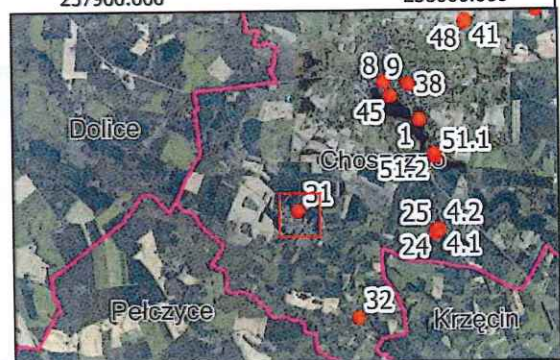
LOKALIZACJA POMNIKA PRZYRODY (m. Zamęcin)



Objaśnienia

Skala: 0 100 m
 Układ współrzędnych: PL-2000

- Ewidencja Gruntów i Budynków: Główny Urząd Geodezji i Kartografii, usługa przeglądania (23 IX 2025)
- Ortofotomapa: Główny Urząd Geodezji i Kartografii, usługa przeglądania (23 IX 2025)



LOKALIZACJA POMNIKA PRZYRODY (m. Zwierzyn)



Objaśnienia

Skala: 0 100 m

Układ współrzędnych: PL-2000

- Ewidencja Gruntów i Budynków: Główny Urząd Geodezji i Kartografii, usługa przeglądania (23 IX 2025)
- Ortofotomapa: Główny Urząd Geodezji i Kartografii, usługa przeglądania (23 IX 2025)

